

Zał. nr 2 Halina Mlynkova - Rider Oświetleniowy

1. Minimalne wymiary sceny **10x8** .- Przeświet sceny **min.5m !!!**
2. Stanowisko realizatora powinno znajdować się **KONIECZNIE** na podwyższeniu ok 0.5m centralnie przed sceną.
3. Scena musi być wysłonięta z 3 stron gęstą czarną siatką.
4. Bardzo proszę o wysłonięcie frontu i boków rizer-ów czarnym nie prześwitującym materiałem
5. Niedopuszczalne jest montowanie systemu monitorowego w oknie sceny
6. **Całe oświetlenie nie kontrolowane z poziomu konsoli DMX musi być zgaszone podczas koncertu !!!**
7. Cała instalacja elektryczna i DMX powinna być wykonana schludnie
8. Horyzonty muszą posiadać aktualny atest p.poż a dymiarki bezwonne płyn
9. Prosimy o utrzymaniu porządku na scenie – kable położone schludnie pod linię przyklejone gafrem czy w jakkolwiek inny sposób tak aby Artystka z zespołem mogli swobodnie poruszać się po scenie.
10. **Każdorazowo** wymagany jest kontakt z realizatorem w celu potwierdzenia spełnienia wymagań ridera oświetlenia, który jest nieodłączną częścią umowy pod adresem: rider@blacklightdesign.pl lub kom: 501-591-519
11. Prosimy o kontakt **MINIMUM 7 dni** przed planowanym koncertem – brak kontaktu w wymaganym terminie wiąże się ze 100% spełnieniem rideru.

Lista Sprzętu:

10x Robe Pointe

12x Robe 600/800 LedWash

10x Showtec Sunstrip Active

4x DWE 4Lite

2x Martin Atomic

1x MA2 Light/FullSize

Zamienniki urządzeń:

ROBE POINTE Mode 1 – Martin Quantum Profile, Martin Axiom Hybrid , Briteq Saturn , Prolights Panorama IP , Claypaky SuperSharpy

ROBIN 600-800 Mode 1 – Akceptujemy jedynie Wash RGBW z Zoom z opcją świecenia w "ringach" – minimum 3 matryce sterowane oddzielnie.

ROBIN 600-800 Mode 3 (FRONT) – Claypaky K10, K20 , DTS Nick NRG 1201 , Prolights Stark 1000 , Chauvet Maverick MK3 Wash

MDG Atme – **NIE AKCEPTUJEMY ZWYKŁYCH DYMIAREK oraz HAZERÓW !!!!**

Konsoleta: GRAND MA2 full size / GRAND MA2 light / Command and Fader Wing 2 by MR-Technika (TYLKO I WYŁĄCZNIE)

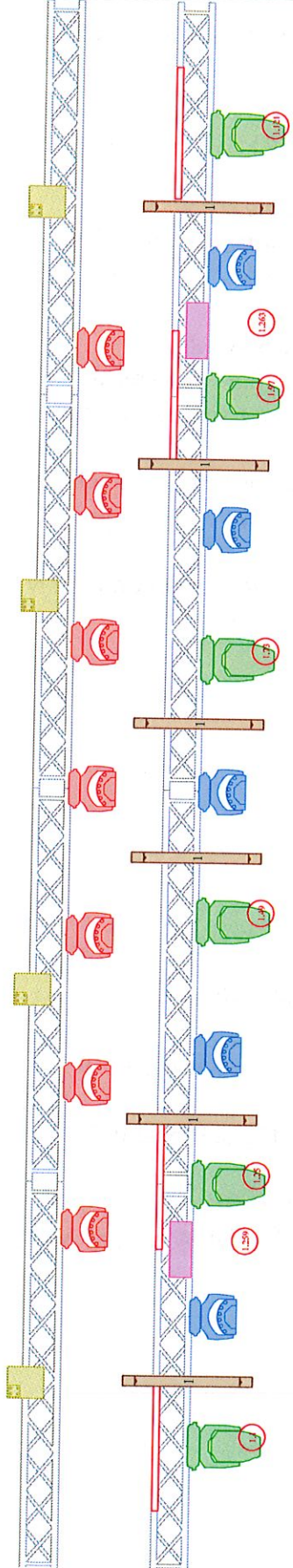
HALINA MLYNKOVA

CONTROL :

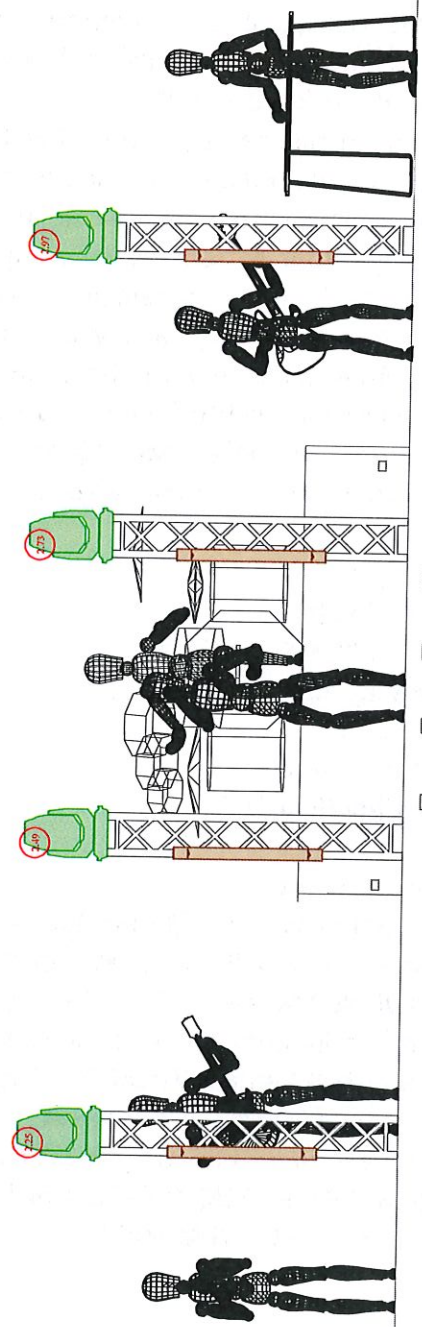
GRAND MA LIGHT/FULL SIZE

SMOKE MACHINES :

2X MDG ATME



Symbol	Name	Fixture Options	Count
Green circle	Robin Pointle	Fixture: Colour Wheel: Standard	10
Blue circle	Robin LEDWash 800	Mode: 1: Speed: mSpeed Speed: Tilt Range: Full	5
Red circle	Alomic 3000	Channel: 4: Lamp: High: Operation: Strobe	2
Yellow circle	Mobley Four Light	Mode: 3: Speed: mSpeed Speed: Tilt Range: Full	4
Red circle with dot	Robin LEDWash 800 Mode 2-4	Mode: 3: Speed: mSpeed Speed: Tilt Range: Full	7
Red horizontal bar	Sunastrip Active Dmx	Channel Mode: 10	10



HALINA MLYNKOVA 2019

SHOW : PLENER
 DRAWN BY : ZYGUNT CHARTONIK
 LIGHT DESIGN : BARTOSZ DZADOWICZ
 EMAIL : rde@blacklightidesign.pl
 MOBILE : +48 501591519
 MA OPERATOR : PIOTR MIROWIEC
 CONTACT MA OPERATOR : +48 609444555
 TOUR MANAGER : PIOTR BOWSKI
 CONTACT TOUR : +48 601968212
 piotr.bowski@gmail.com

Design by Black Light Design

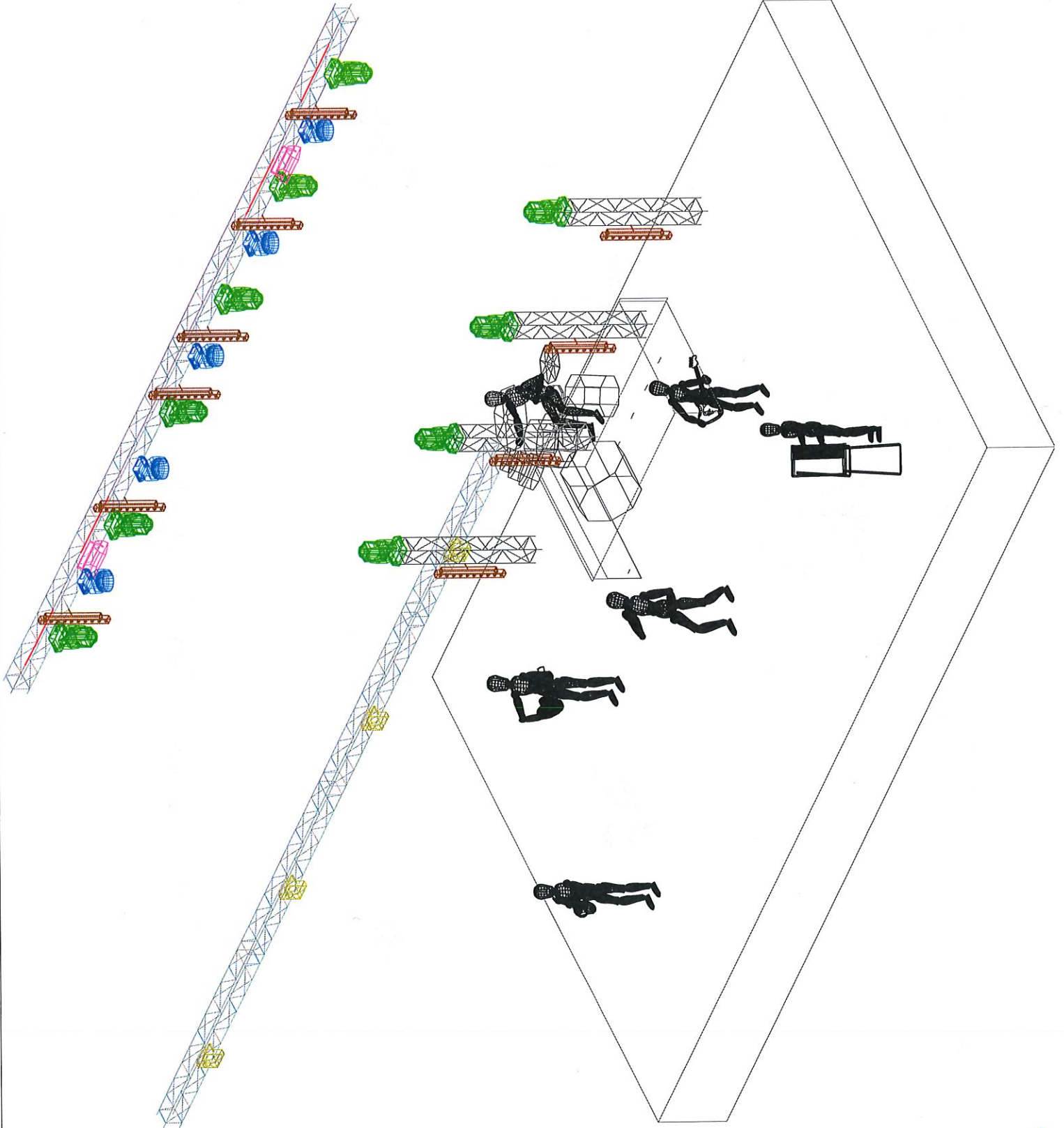
HALINA MLYNKOVA

CONTROL :

GRAND MA LIGHT/FULL SIZE

SMOKE MACHINES :

2X MDG ATME



Symbol	Name	Fixture Options	Count
■	Robin Pointe	Model: 1; Colour Wheel: Standard	10
■	Robin LED/Wash 800	Model: 1; Speed: mSpeed; Speed; Tilt Range: Full	5
■	Atomic 3000	Channel: 1; Temp: High; Operation: Strobe	2
■	Mobility Four Light		4
■	Robin LED/Wash 800 Modes 2-4	Model: 3; Speed: mSpeed; Speed; Tilt Range: Full	7
■	Sunstrip Active Dimr	Channel Mode: 10	10

HALINA MLYNKOVA 2016

PLENER

SHOW :

DRAWN BY : ZYGOMONT PARTYTONIK

LIGHT DESIGN : BARTOSZ DZADOWICZ

EMAIL : rider@blacklightsign.pl

MOBILE : +48 501591519

MA OPERATOR : PIOTR MROWIEC

CONTACT/MA OPERATOR : +48 609444555

TOUR MANAGEMENT : PIOTR BOJANSKI

CONTACT TOUR : +48 601596212

piotr.bojanski@gmail.com

HALINA MLYNKOVA

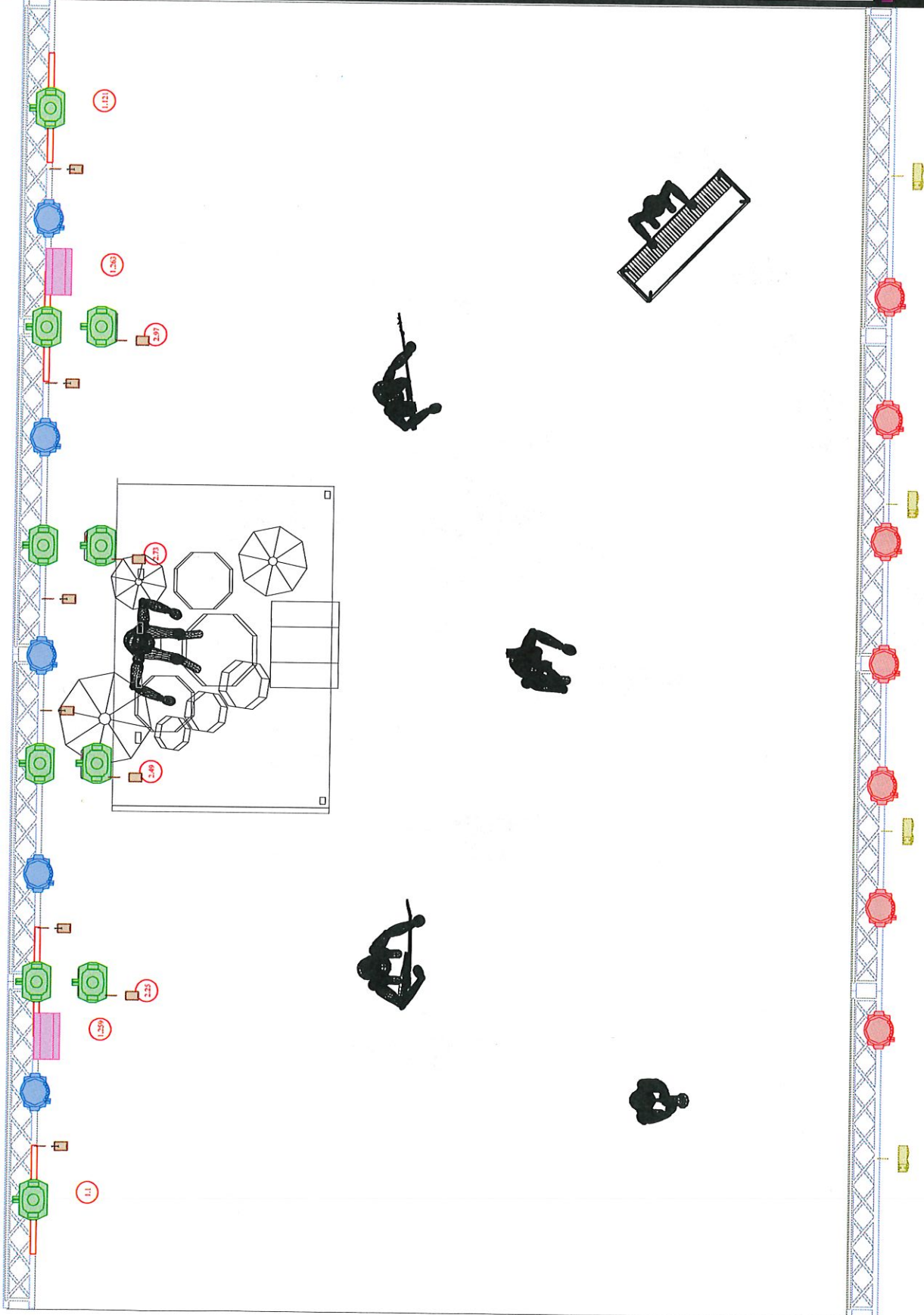
CONTROL :

GRAND MA LIGHT/FULL SIZE

SMOKE MACHINES :

2X MDG ATME

Symbol	Name	Fixture Options	Count
■	Robin Pointe	Model: 1; Colour Wheel: Standard	10
■	Robin LEDWash 800	Model: 1; Speed: m; Speed: Speed; Fill Range: Full	5
■	Atomic 3000	Channel: 5; Lamp: High; Operation: Strobe	2
■	Maley Four Light	Model: 3; Speed: m; Speed: Speed; Fill Range: Full	4
■	Robin LEDWash 800	Model: 2; Channel Mode: 10	7
■	Sunstrip Active Dmx		10



SHOW :	PL ENER
DRAWN BY :	ZYGUNT CHARTONK
LIGHT DESIGN :	BARTOSZ DZADROWICZ
EMAIL :	rtar@blacklightdesign.pl
MOBILE :	+48 501581519
MA OPERATOR :	PIOTR MIROWIEC
CONTACT/MA OPERATOR :	+48 809444555
TOUR MANAGER :	PIOTR BOJMSKI
TOUR MANAGEMENT :	+48 601968212
CONTACT/TOUR :	piotr.bojmski@gmail.com

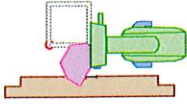
HALINA MLYNKOVA

CONTROL :

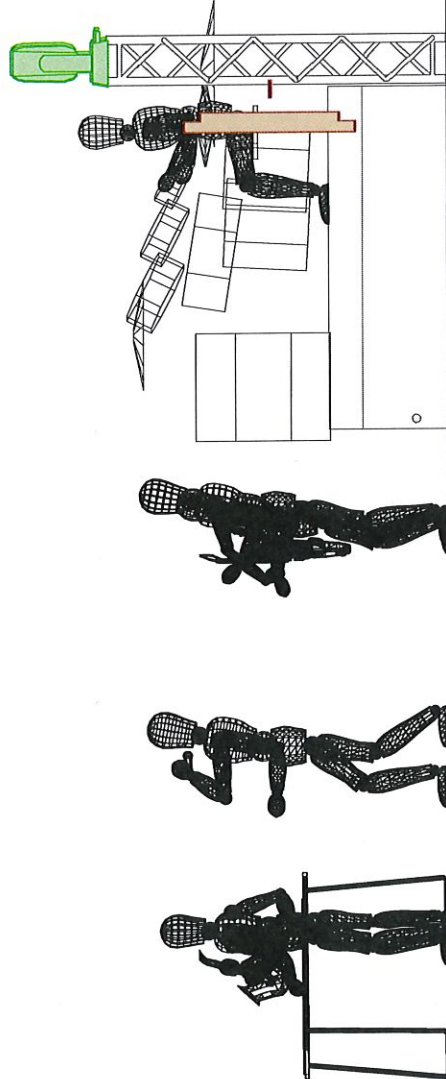
GRAND MA LIGHT/FULL SIZE

SMOKE MACHINES :

2X MDG ATME



Symbol	Name	Picture Options	Count
■	Robin Points	Model: 1; Colour: Wheel: Standard	10
■	Robin LEDWash 800	Model: 1; Speed: m; Speed: 1; Range: Full	5
■	Atomic 3000	Channel: 4; Lamp: High; Operation: Strobe	2
■	Mobley Four Light	Model: 3; Speed: m; Speed: 1; Range: Full	4
■	Robin LEDWash 800	Model: 3; Speed: m; Speed: 1; Range: Full	7
■	Sumatrap Active Dmx	Channel Mode: 10	10



HALINA MLYNKOVA 2019

SHOW : PLENER
 DRAWN BY : ZIGMUNT CHARTONIK
 LIGHT DESIGN : BARTOSZ DZKOWICZ
 EMAIL : rdn@obscurelightdesign.pl
 MOBILE : ++48 50 159 1519
 MA OPERATOR : PIOTR MROWIEC
 CONTACT/MA OPERATOR : ++48 602444555
 TOUR MANAGER : PIOTR BOJMSKI
 TOUR MANAGEMENT : ++48 601 968212
 CONTACT TOUR : piotr.bojmski@gmail.com

Design by Black Light Design